



Lois du Jeu 2019/2020

Modifications

Loi 12

Loi 12 - Tout joueur qui marque un but ou se crée une occasion de but avec l'aide, **même involontaire et accidentelle**, de la main sera sanctionné d'un coup franc direct. Un but ne sera donc plus accordé si une main a été détectée dans l'action qui conduit à un but.

Par contre, tout joueur sera pénalisé d'un coup franc direct ou d'un penalty lorsque le ballon touche son bras ou sa main si son bras ou sa main est **au-dessus du niveau de l'épaule** ou s'il il a **augmenté la surface de son corps** en écartant son bras ou sa main du corps.

Les joueurs qui touchent le ballon de la main alors que la main est au sol (appui), qui n'écartent pas les bras ou si le ballon rebondit sur sa main après qu'il l'ait touché de la tête, pied (maladresse technique) ne seront pas sanctionnés.





Lois du Jeu 2019/2020

Modifications

Loi 12

Loi 12 - Un gardien de but ne peut pas être sanctionné disciplinairement s'il touche le ballon de la main dans sa surface de réparation.

Si le gardien de but reçoit le ballon volontairement d'une passe du pied d'un partenaire et que le ballon allait pénétrer dans le but, le gardien de but ne sera pas sanctionné d'un carton mais seulement d'un coup franc indirect contre lui.



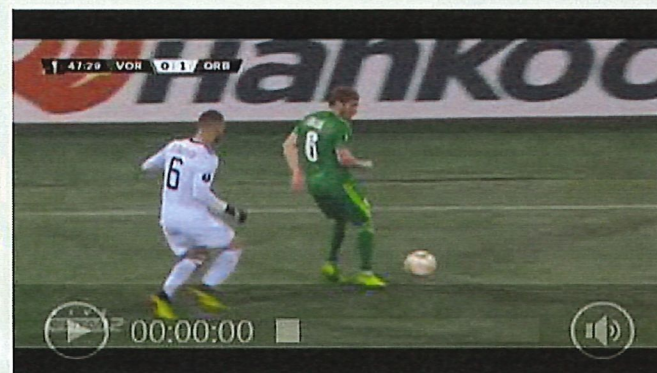


Lois du Jeu 2019/2020

Modifications

Loi 12

Loi 12 - Si un gardien de but touche volontairement le ballon de la main dans sa surface de réparation sur une passe jouée du pied délibérément par un partenaire ou sur une rentrée de touche après avoir raté le ballon, il ne sera pas sanctionné s'il a clairement joué ou essayé de jouer le ballon du pied.





Lois du Jeu 2019/2020

Modifications

Loi 12

Loi 12 - Un arbitre peut adresser un carton jaune ou rouge à un joueur au prochain arrêt de jeu après que le jeu ait repris rapidement sur un coup franc. Par contre, si l'arbitre avait commencé la procédure disciplinaire, il ne devra pas autoriser que le coup franc soit joué.

Si l'arbitre devait donner un carton rouge pour anéantissement et que le coup franc est joué rapidement, l'arbitre ne pourra adresser qu'un carton jaune au joueur fautif que le but ait été marqué ou non suite au coup franc.





Lois du Jeu 2019/2020

Modifications

Loi 13

Loi 13 - Lorsqu'un coup franc est accordé à l'équipe défendante dans sa surface de réparation, le ballon est en jeu dès l'instant où celui-ci aura été botté et a clairement bougé.

Contrairement aux années précédentes, le ballon n'est plus obligé de sortir de la surface de réparation.

Les joueurs adverses devront être toujours à 9,15m du ballon hors de la surface de réparation et pourront y pénétrer dès l'instant où le ballon est en jeu.





Lois du Jeu 2019/2020

Modifications

Loi 13

Loi 13 - Lorsqu'un **mur défensif est composé d'au moins 3 joueurs**, les joueurs adverses devront se situer à au moins **1 mètre de ce mur**.

Si un joueur de l'équipe attaquante enfreint cette règle et pénètre à moins d'un mètre après que le coup franc soit joué, il sera sanctionné d'un coup franc indirect.





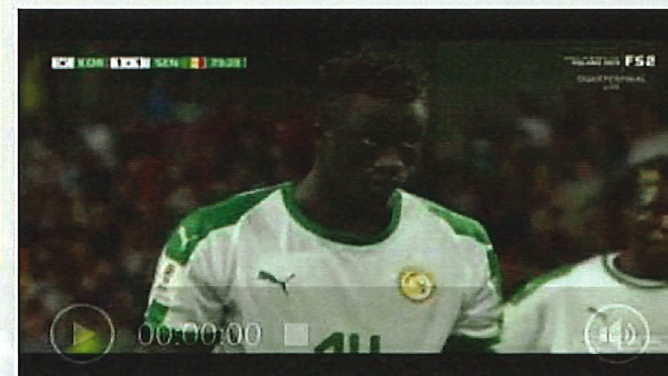
Lois du Jeu 2019/2020

Modifications

Loi 14

Loi 14 - Au moment d'un penalty, un gardien de but peut n'avoir qu'un seul pied sur sa ligne.

Egalement, un gardien de but ne peut toucher ni les poteaux, la barre transversale ou les filets avant l'exécution du penalty afin que ceux-ci restent immobiles et que cela ne perturbe pas le tireur.





Lois du Jeu 2019/2020

Modifications

Loi 15

Loi 15 - Lors d'une rentrée de touche, le joueur adverse devra se trouver à au **moins 2m de la ligne de touche** d'où doit être effectué la rentrée de touche et non pas du joueur qui l'effectue.



Lois du Jeu 2019/2020

Modifications

Loi 16

Loi 16 - Sur coup de pied de but, le ballon est en jeu dès l'instant où celui-ci aura été botté et a clairement bougé.

Contrairement aux années précédentes, le ballon n'est plus obligé de sortir de la surface de réparation.

Les joueurs adverses devront être toujours hors de la surface de réparation et pourront y pénétrer dès l'instant où le ballon est en jeu.

